



**KENSINGTON**<sup>®</sup>

Finest Properties International

# Doppelhaushälfte mit schöner Terrasse, Garten und Garage in Alt-Osterholz



**KENSINGTON**<sup>®</sup>

Finest Properties International

## Allgemein:

---

<b>Objektnr. extern:</b>	KBR00537	<b>Datum:</b>	26.03.2022
<b>Nutzungsart:</b>	Wohnen	<b>Vermarktungsart:</b>	Kauf
<b>Objektart:</b>	Haus	<b>Baujahr:</b>	1977
<b>Ort:</b>	28325 Bremen	<b>Wohnfläche:</b>	130,00 m <sup>2</sup>
<b>Grundstücksfläche:</b>	440,00 m <sup>2</sup>	<b>Anzahl Zimmer:</b>	5,5
<b>Anzahl Badezimmer:</b>	2,0	<b>Anzahl sep. WC:</b>	1,0
<b>Anzahl Stellplätze:</b>	1,0	<b>Zustand:</b>	Gepflegt

## Preise:

---

**Provision:** 5,95 % inkl. 19 % MwSt.

## Energiepass:

---

<b>Art des Energieausweises:</b>	BEDARF	<b>Gültig bis:</b>	2027-08-21
<b>Jahrgang:</b>	2014	<b>Wertklasse:</b>	E
<b>Befuerung:</b>	Oel	<b>Primärer Energieträger:</b>	OEL
<b>Endenergiebedarf:</b>	154.50 kWh/m <sup>2</sup> /a		

## Ansprechpartner:

---

<b>Firma:</b>	Finest Properties Immobilien GmbH	<b>Name:</b>	Paulina Mikolajczuk
<b>Straße:</b>	Dobbenweg 11	<b>Ort:</b>	28203 Bremen
<b>Telefon:</b>	+49 170 6804669	<b>Faxnummer:</b>	0421 22 33 64 11
<b>E-Mail:</b>	paulina.mikolajczuk@kensington-international.com		

## Infrastruktur:

---



## Objektbeschreibung:

---

Diese schöne Doppelhaushälfte sollten Sie sich nicht entgehen lassen.

Auf ca. 130 qm können Sie sich ganz nach Ihren Vorstellungen einrichten.

Im Erdgeschoss befindet sich die Küche, ein großzügiges Wohnzimmer mit Essbereich, das Schlafzimmer mit eigenem Zugang zum innenliegenden Badezimmer und im Eingangsbereich ein separates Gäste WC.

Im Obergeschoss sind die Räume teilweise etwas kleiner, bieten allerdings durch Ihren besonderen Schnitt gute Stellmöglichkeiten für Ihre Einrichtung.

Vom Wohnzimmer aus gelangen Sie auf die schöne nach Westen ausgerichtete Terrasse und haben Zugang zu Ihrem Gartenhäuschen, sowie der kleinen Grünfläche und zur Garage.

Sie befinden sich in einer ruhigen und angenehmen Nachbarschaft und nicht weit von der Linie 1 sowie der 33/34 Richtung Horn entfernt.

Das Haus ist Ideal für Familien, die eventuell auch mit zwei Generationen zusammen in einem Haus leben möchten.

Nähere Informationen erhalten Sie mit dem Expose.

Wir freuen uns auf Ihre Anfrage.

## Lage:

---

Wenn Sie Osterholz hören, denken Sie vielleicht zunächst an zahlreiche Hochhäuser.

Doch dieser grüne Stadtteil bietet viel mehr.

Die Menschen in Osterholz schätzen Ihren Stadtteil aufgrund des ursprünglichen und dörflichen Charmes.

Er bietet für jede Altersstufe zahlreiche Wohnmöglichkeiten und für junge Familien auch moderne Einfamilienhäuser.

Der Weserpark ist Bremens größtes Einkaufszentrum, doch auch Blockdiek mit einem Einkaufszentrum sowie dem wettergeschützten, überdachten Wochenmarkt hat Einiges zu bieten.

Der Osterholzer Friedhof, einer der größten Friedhöfe in Norddeutschland mit Grabstätten bekannter Personen und Ehrenanlagen der Kriegsoffer, verbindet die Stadtteile miteinander.

Der Friedhof wurde als Park angelegt und erstreckt sich über 80 Hektar.

Weitere Nachbarn die zu Osterholz gehören sind die Ortsteile Ellenerbrok-Schevermoor und Ellener Feld in denen sich ländliche und städtische Eindrücke mischen: Mehrfamilien- und Einfamilienhäuser mit Garten sorgen für ein grünes Straßenbild.

Auch für Seniorinnen und Senioren bietet der Stadtteil Osterholz viele Möglichkeiten, sodass Familien nicht über weiter Distanzen getrennt leben müssen.

## Ausstattung:

---

- ca. 130 qm Wohnfläche

- ca. 440 qm Grundstücksgröße
- 5,5 Zimmer
- 2 Vollbäder
- separates Gäste WC
- Garage

Nähere Informationen erhalten Sie mit dem Expose.  
Wir freuen uns auf Ihre Anfrage.

## Sonstiges:

---

Für nähere Informationen zu dieser Immobilie steht Ihnen Frau Mikolajczuk unter der Mobilfunknummer 0170 - 680 4669 jederzeit zur Verfügung.

Um eine Zeitverzögerung bei der Versendung des Exposes zu vermeiden, bitten wir Sie bei Ihrer Anfrage, Ihre vollständige Adresse, Telefonnummer sowie Ihre Email Adresse zu hinterlassen.

Weitere interessante Angebote finden Sie auf unserer Firmenhomepage: [www.kensington-bremen.com](http://www.kensington-bremen.com)

Alle Angaben sind ohne Gewähr und basieren ausschließlich auf Informationen, die uns von unserem Auftraggeber zur Verfügung gestellt wurden. Wir übernehmen keine Gewähr für die Vollständigkeit, Richtigkeit und Aktualität dieser Angaben.

## Bilder

---

\*\* Titelbild



  
**KENSINGTON**  
FINEST PROPERTIES INTERNATIONAL

\* Außenansicht





Garten



\*Garten



\*\* Außenansicht



Terrasse



\*Terrasse



Gäste WC





\*Schlafzimmer



Bad EG



\*Bad EG



Küche



\*Wohnzimmer



Wohnzimmer





\*Wohnzimmer



Wohnzimmer



Treppe



\*Zimmer 1 - OG





Zimmer 1 - OG



\*Zimmer 2 - OG



Zimmer 3 - OG



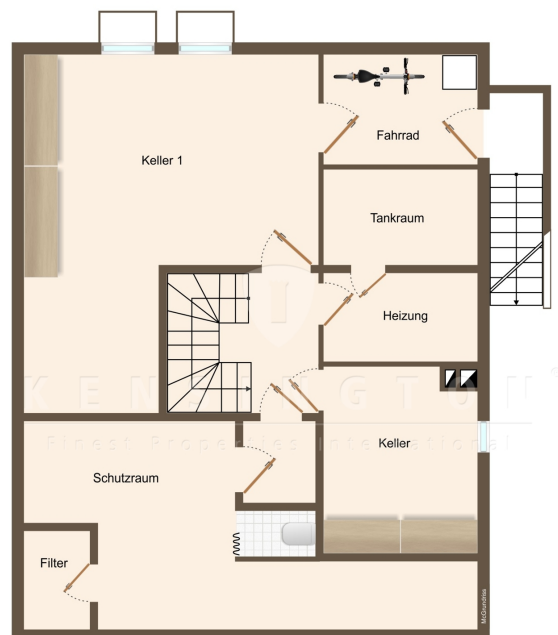
\*Zimmer 4 - OG



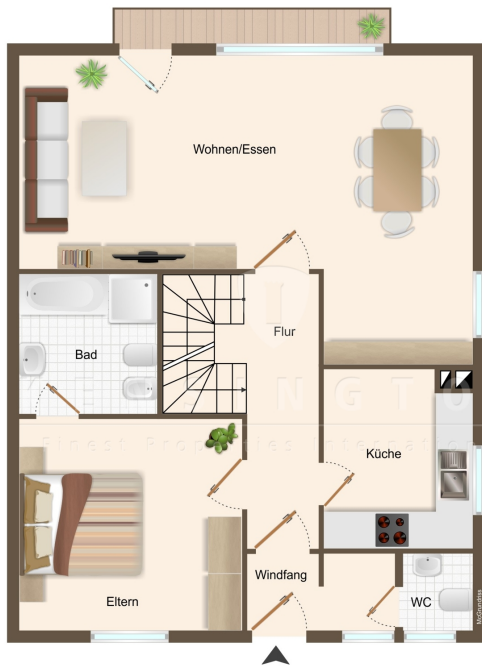
Bad OG



Grundriss Keller



Grundriss EG



Grundriss DG

